



# Lisovňa za studena Gestamp

---

## Prípadová štúdia

Výrobná a skladová hala

## Stručný opis nosnej konštrukcie budovy

Výrobná, skladová hala a sklad šrotu sú navrhnuté ako jednopodlažné prefabrikované železobetónové rámové konštrukcie doplnené o nosné ocelové konštrukcie stuženia, žeriavové dráhy, fasády, konštrukcie pre inštaláciu technológie a podobne.

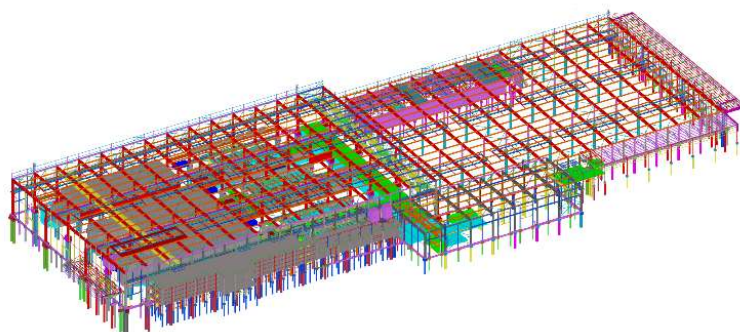
- celková hmotnosť montovaných ocelových konštrukcií cca 1900 ton celkový objem betónových konštrukcií je cca 50 000 m<sup>3</sup>
- Rozpätie rámu 36 m a 30 m. Štandardný modul rámu je 12 m, pôdorysné rozmery hlavných hál sú 325 x102 m.

Plánovaný výkon lisovania 50 000 ton ročne.

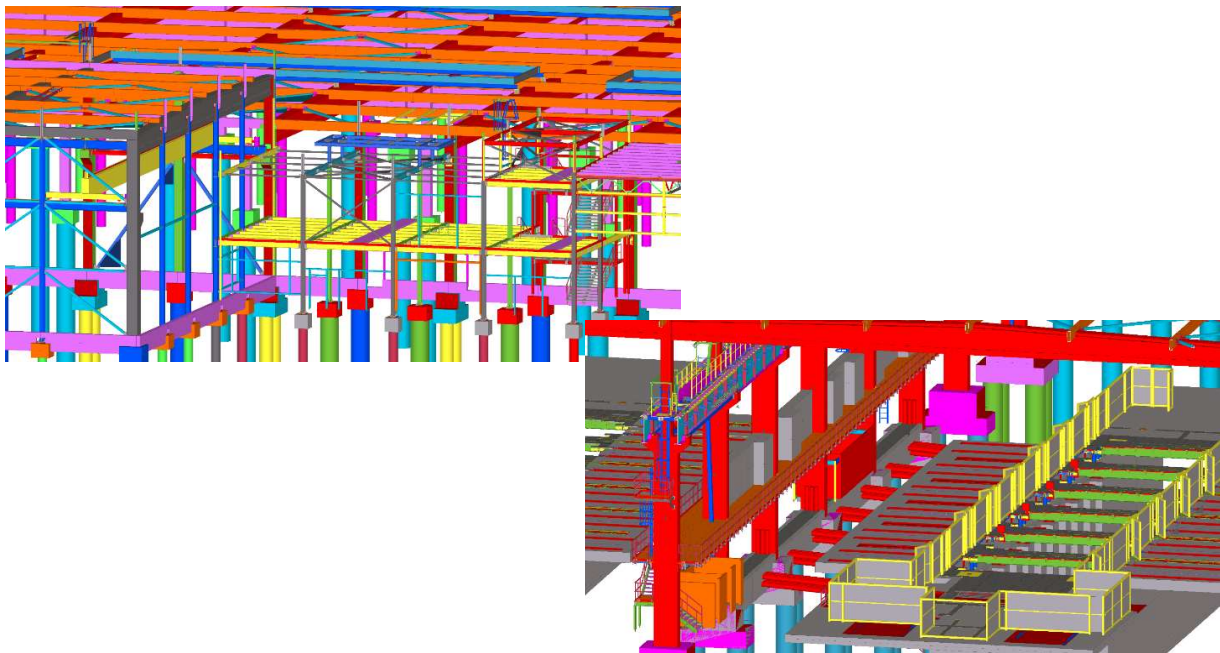


## Rozsah projektových prác HESCON

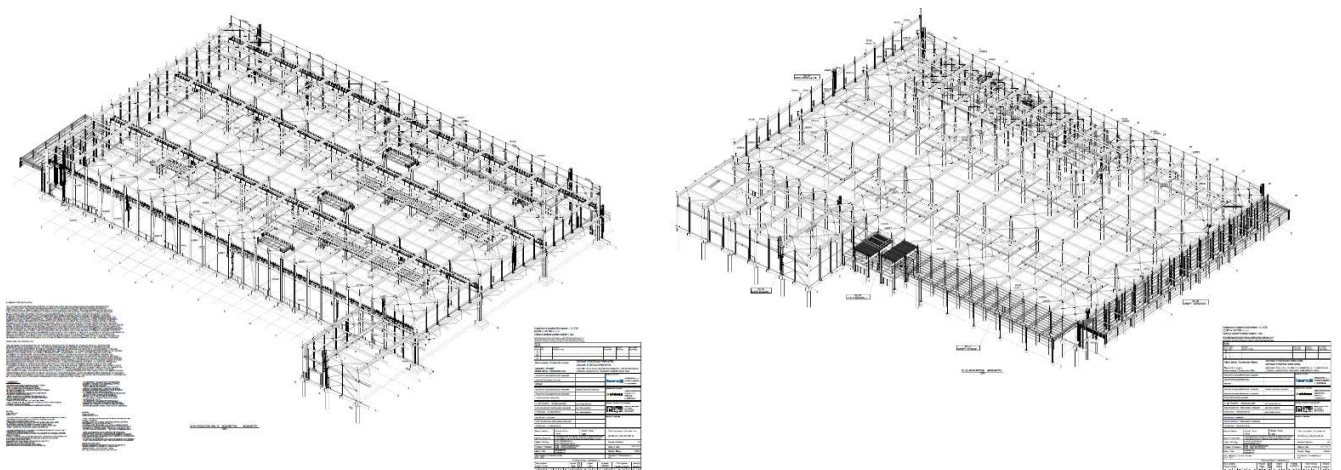
- Architektonická a stavebno-konštrukčná časť vo fáze realizačného projektu
- Dielenská dokumentácia ocelových konštrukcií.
- Globálny statický výpočet konštrukcií (základy, preklady, betón, ocelové konštrukcie)



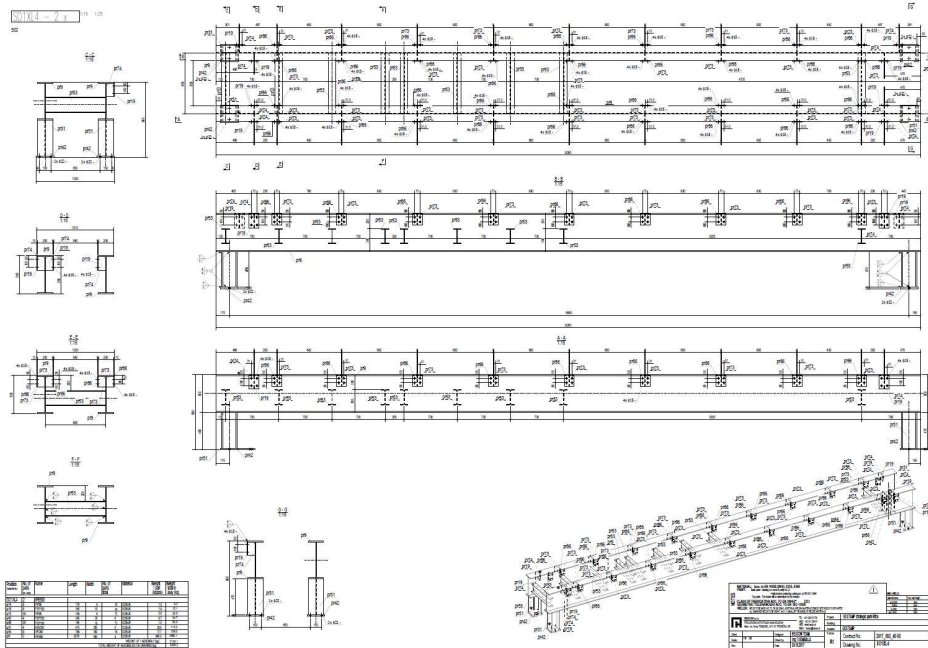
## 3D pohľad na nosnú konštrukciu haly



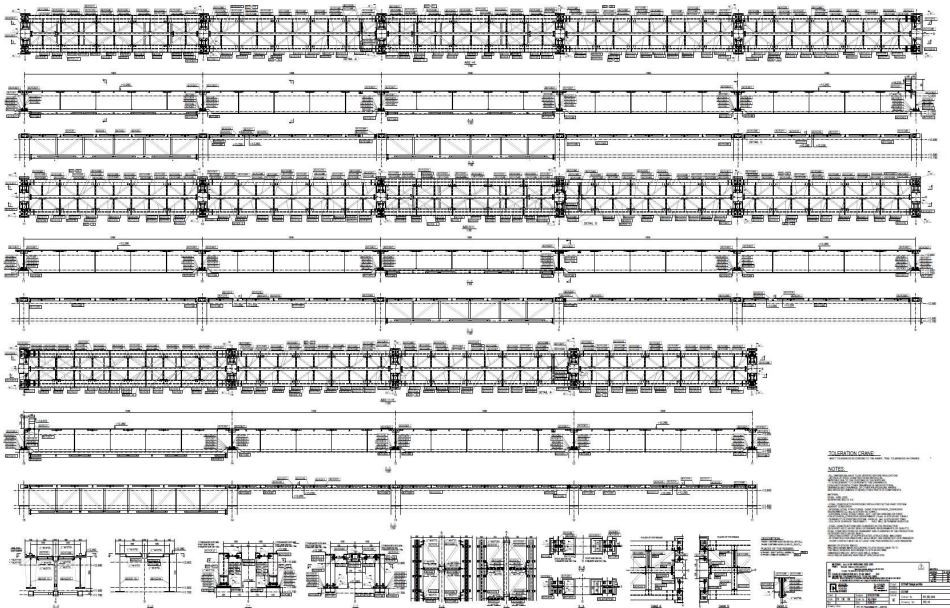
## Výrobná a skladová hala – axonometria



### Ukážka z výkresovej dokumentácie dielne : Detail - časť konštrukcie



### Ukážka z výkresovej dokumentácie montáže: Žeriavové dráhy





## Realizácia







# Projektujte budúcnosť s nami.

---

## Kontakt

HESCON s.r.o.

Ing. Erik Hrnčiar, CEO

M: +421 911 509 411

E: [hrnciar@hescon.sk](mailto:hrnciar@hescon.sk)

[www.hescon.sk](http://www.hescon.sk)