

HESCON s.r.o. - PROJEKČNÁ A STATICKÁ KANCELÁRIA

ARCHITEKTONICKE ŠTÚDIE - KOMPLEXNÉ PROJEKČNÉ PRÁCE - STATIKA A DYNAMIKA STAVIEB - VÝROBNÁ DOKUMENTÁCIA PREFABRIKOVANÝCH A OCEĽOVÝCH KONŠTRUKCIÍ

REFERENCIE HESCON s.r.o. – REKONŠTRUKCIE

- Rekonštrukcia požiarnej zbrojnice Soblahov

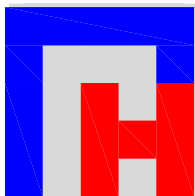
- rozsah spracovania: štúdiá, projekt pre stavebné povolenie, realizačný projekt



- KNAUF Insulation, s.r.o. - Stavebné úpravy 2MPS linky – oprava strechy

- rozsah spracovania: realizačný projekt oceľovej konštrukcie, technický dozor investora





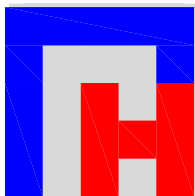
- COOP Jednota Močenok – rekonštrukcia predajne a úprava schodiska - I.fáza
 - rozsah spracovania: štúdia, projekt pre stavebné povolenie, realizačný projekt, dielenská dokumentácia oceľových konštrukcií schodiska

§ pred rekonštrukciou – schodisko



§ büracie práce - schodisko



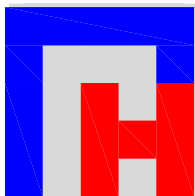


§ priebeh rekonštrukcie - schodisko



§ po rekonštrukcii - schodisko



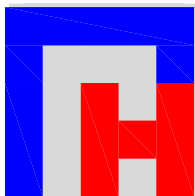


HESCON s.r.o. - PROJEKČNÁ A STATICKÁ KANCELÁRIA

ARCHITEKTONICKE ŠTÚDIE - KOMPLEXNÉ PROJEKČNÉ PRÁCE - STATIKA A DYNAMIKA STAVIEB - VÝROBNÁ DOKUMENTÁCIA PREFABRIKOVANÝCH A OCELOVÝCH KONŠTRUKCIÍ

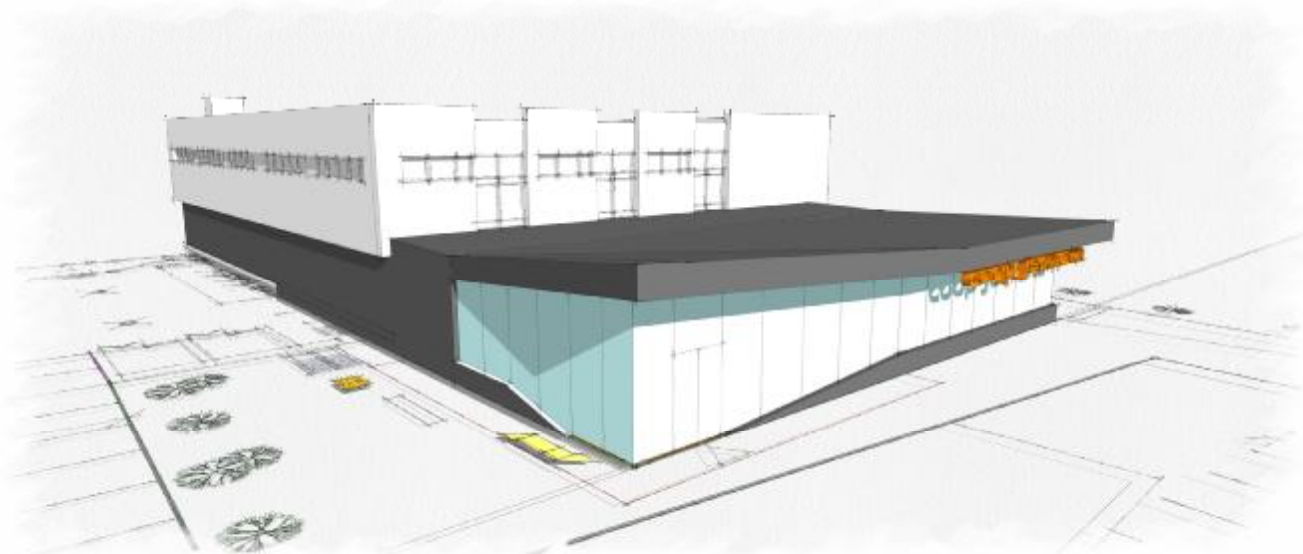
REFERENCIE HESCON s.r.o. – REKONŠTRUKCIE





- COOP Jednota Močenok – prístavba a rekonštrukcia predajne – II. Fáza
 - rozsah spracovania: štúdia, projekt pre stavebné povolenie

§ štúdia prístavby a rekonštrukcie



- KNAUF Insulation, s.r.o. – Zdvihnutie strechy hutnej haly
 - Rozsah spracovania – štúdia, realizačný projekt
 - posúdenie možnosti nadvihnutia strechy objektu Hutnej haly. Výška nadvihnutia celkom o 4m. Dôvodom bola úprava technológie výroby v danom objekte.
- KNAUF Insulation, s.r.o. – Úprava stropu pre osadenie filtra
 - Rozsah spracovania – realizačný projekt, dielenská dokumentácia oceľ. konštrukcií
 - osadenie filtra na podlahu, kde výška filtra zasahuje do podlažia a z toho dôvodu bolo potrebné vybúrať otvor.
- Rekonštrukcia fasády - Vodné elektrárne Trenčín
 - Rozsah spracovania – realizačný projekt, dielenská dokumentácia oceľ. konštrukcií