

A wide-angle photograph of a construction site under a blue sky with scattered white clouds. The site features a large, rectangular structure made of grey prefabricated concrete columns and beams. An orange crane is positioned in the center, and a blue excavator is visible on the left. The foreground is a dirt and gravel area with some construction equipment. The background shows rolling green hills.

PROJEKTOVANIE  
PREFABRIKOVANÝCH A  
MONOLITICKÝCH KONŠTRUKCIÍ  
[www.hescon.sk](http://www.hescon.sk)

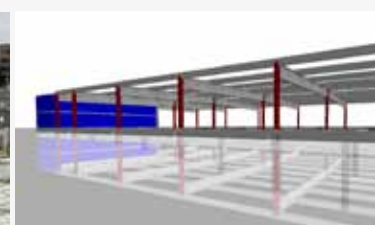
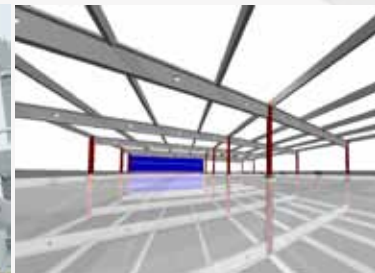
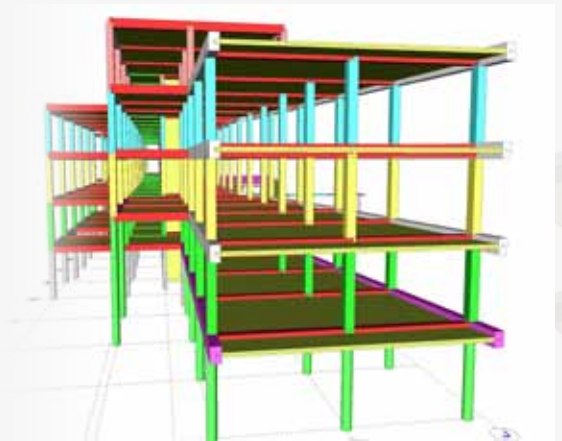
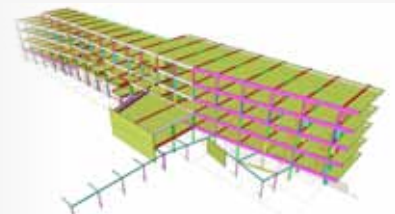


Poskytujeme konzultácie, vypracovanie projektovej dokumentácie v časti statika, vypracovanie statických výpočtov a posudkov. V priebehu realizácie stavby zabezpečíme technický dozor. Spolupracujeme s viacerými autorizovanými architektmi a stavebnými inžiniermi, ako aj spoločnosťami.

## PONUKA

### STATIKA STAVIEB NOSNÝCH KONŠTRUKCIÍ

- Predstatika zdarma
- Projekt pre stavebné povolenie
- Realizačný projekt železobetónových konštrukcií
- Dielenská (výrobná) dokumentácia prefabrikovaných konštrukcií
  - výkresy tvarov, výstuže (export do DWG.)
  - montážne (zostavné) výkresy
  - výkaz spojovacích prvkov (ložiská, platne, spojovacie prvky)
  - detaily spojov
- Technické poradenstvo týkajúce sa statiky a dynamiky nosných konštrukcií stavieb



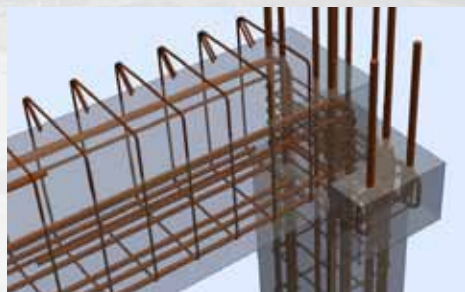
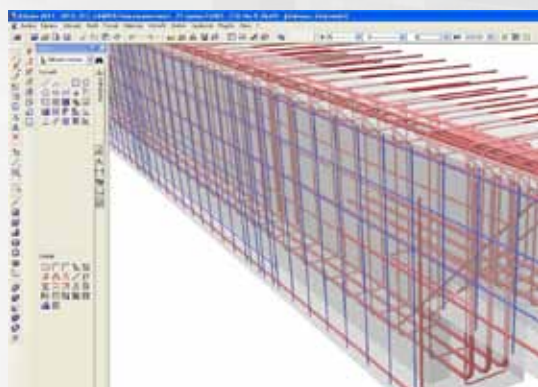




## Allplan NEMETSCHKE

Dielenská dokumentácia  
prafabrikovaných konštrukcií  
- modelovanie 3D.

[www.nemetschek.eu](http://www.nemetschek.eu)



Pri projektovaní sa opierame o vlastné dlhoročné skúsenosti v tejto oblasti a využívame najmodernejší software, ktorý tvorí efektívny výkonný nástroj pre všetky fázy procesu návrhu, od prvotného konceptu cez výpočty konštrukcie až k výrobnej dokumentácii potrebnej pre realizáciu stavby.



## SCIA Engineer

Statické výpočty betónových  
konštrukcií podľa noriem STN EN, DIN.

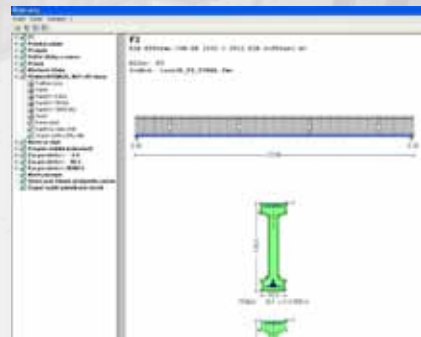
[www.scia-online.com](http://www.scia-online.com)



## RIBTEC

Softwarové produkty RIB na statiku stavebných  
konštrukcií, návrhy a posudky železobetónu,  
predpäťého a spriahnutého betónu.

[www.rib.cz](http://www.rib.cz)



## GEO5

Súbor programov na riešenie základných  
geotechnických úloh

- zakladanie
- posúdenie únosnosti mikropiloty
- návrh a posúdenie plošných základov,  
pažených konštrukcií, pilót, výpočet stropnej  
alebo základovej dosky.

[www.asc.sk](http://www.asc.sk)



Vypracovanie projektu statiky v ľubovoľnom požadovanom rozsahu - od konzultácií, štúdie či investičného zámeru, cez projekt pre stavebné povolenie až po realizáciu. Zaoberáme sa statikou nosných konštrukcií, prevažne pozemnými stavbami - budovy na bývanie, polyfunkčné objekty, objekty občianskej vybavenosti, administratívne budovy, priemyselné stavby. Klienti môžu využiť naše služby v prípade plánovania novostavieb, ako aj pri rekonštrukciách a prestavbách existujúcich objektov.

# PROJEKTOVANIE PREFABRIKOVANÝCH A MONOLITICKÝCH KONŠTRUKCIÍ

www.hescon.sk

HESCON s.r.o. , projekčná a statická kancelária, bola založená v roku 2008 autorizovaným stavebným inžinierom Ing. Erikom Hrnčiarom. Po skúsenostiach v oblasti riadenia projektov, projektovania a navrhovania nosných konštrukcií stavieb sa zrodila myšlienka osamostatniť sa a vytvoriť tak silný tím projektantov a statikov do podoby dnešnej spoločnosti HESCON s.r.o.

HESCON s.r.o. poskytuje svojim zákazníkom služby v stavebníctve. Ponúka KOMPLEXNÉ PROJEKČNÉ SLUŽBY od štúdie až po realizačný projekt. Nosné konštrukcie stavieb vie dopracovať až do výrobnéj dokumentácie.



## Sídlo:

### HESCON s.r.o.

Námestie sv. Anny 20C/7269  
911 01 Trenčín  
Slovenská Republika

**web:** www.hescon.sk  
**e-mail:** hescon@hescon.sk  
**mobil:** +421 (0)911 509 411  
**tel.:** +421 (0)32 6513 700  
**fax.:** +421 (0)32 6513 701



 **HESCON** s. r. o.  
PROJEKČNÁ A STATICKÁ KANCELÁRIA